

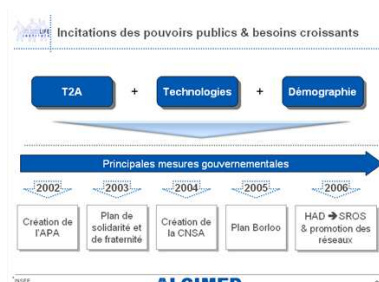


Communiqué de presse



Journée d'étude du 9 juillet 2008

« *Aval de l'hospitalisation : comment organiser le relais à domicile des personnes âgées ?* »



Incitation des pouvoirs publics & besoins croissants



Evelyne GAUSSENS (Hôpital gériatrique Les Magnolias)



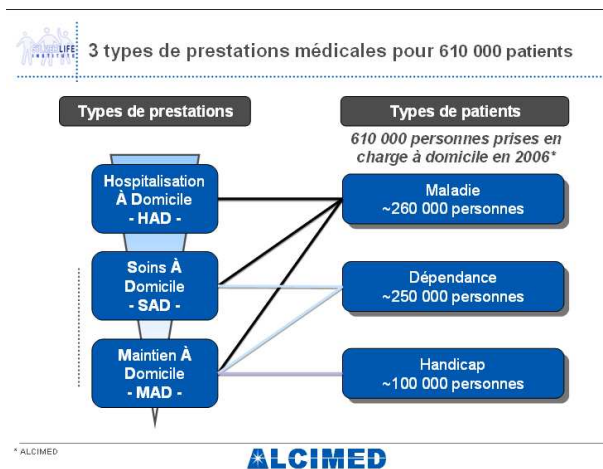
Jérôme ANTONINI (FEHAP)

L'Institut SilverLife, centre de recherche sur l'économie du vieillissement (<http://www.silverlife-institute.com>) a organisé le mercredi 9 juillet dernier dans les Salons du Cercle Républicain, à Paris, une journée d'étude réunissant près de 50 personnes, représentant les Autorités de tutelles, les Fédérations professionnelles, les Directions d'établissements ou de services, les Industriels et les Experts engagés dans la prise en charge des personnes âgées.

Lors de cette riche journée, il a été largement question de l'impact de la T2A sur la qualité de l'accueil des personnes âgées, des modes d'organisation possibles en aval et en amont (SSR, HAD, SSIAD, SAD...), de la professionnalisation et des nouveaux métiers – Plan Solidarité Grand-Age, Plan Alzheimer, Rapport Larcher...

Intervenants :

Jérôme ANTONINI, FEHAP
Alain BALANDREAUD, Les Menus Services
Patrick DUPUIS, Orange Healthcare
Dr Eytan ELLENBERG, Orkyn
Françoise FREGEAC, FNRG
Evelyne GAUSSENS, Hôpital gériatrique Les Magnolias
Dr Laurent GOLDSTEIN, Mondial assistance
Clotilde LARGILLIER, Groupe France Mutuelle
Marc LETELLIER, Alciméd
Arnaud LOUISET, Age d'Or services
Erik RANCE, Caisse Nationale d'Assurance des Mines
Sandrine SIMON, Hôpital de Nemours
Dominique ZUMINO, ANSP



Animation : **Gilles DUTHIL**, **Giovanna BRUNET**

A l'issue de cette journée, l'Institut SilverLife a formulé 9 propositions pour l'organisation de l'aval d'hospitalisation des personnes âgées :

- **Intégrer** systématiquement dans le projet d'établissement de l'hôpital les attentes spécifiques des personnes âgées et de leur entourage.
- **Développer**, sous le pilotage des ARS (Agences Régionales de Santé), les filières gériatriques articulant le sanitaire, médico-social et social. Dédier, sur le modèle des réseaux, des financements spécifiques. Mettre en place un observatoire économique.
- **Renforcer** les effectifs, et la formation continue, des assistantes sociales au sein des hôpitaux. Faire une étude sur cette population professionnelle. Leur donner des outils du quotidien pour la prise en charge spécifique des personnes âgées.
- **Organiser**, pendant les 30 jours suivant l'hospitalisation, la continuité des soins 24h/24 et 7J/7 au travers d'une coordination ou de structures spécialisées.
- **Favoriser** l'émergence en France du métier de coordinateur social / médico-social, responsable de la prise en charge à domicile de la personne âgée et de son entourage. Définir la fonction, et les formations nécessaires pour l'exercer.
- **Définir**, au-delà de la charte de la personne âgée, les engagements pris par l'établissement et les professionnels partenaires autour du retour d'hospitalisation de la personne âgée.
- **Intégrer** dans le protocole de prise en charge, au-delà de la qualité de soins post-opératoires, des activités d'accompagnement personnel, voire des activités favorisant la stimulation de la personne.
- **Créer** à l'échelle nationale, et en lien avec les programmes européens type AAL, un banc d'essai des technologies liées au retour d'hospitalisation. Evaluer ainsi le service rendu par les technologies ainsi que le modèle économique sous-jacent.
- A contre-courant des politiques publiques menées jusqu'à présent, se fixer pour objectif d'**éviter** au maximum l'hospitalisation des personnes âgées dépendantes, 30% des réhospitalisations pouvant être évitées. Développer des outils de prévention des accidents de la personne âgée à domicile.

Ces propositions seront affinées, et d'autres pistes de réflexion seront explorées, dans le cadre des travaux de la Commission de travail mise en place en 2008 par l'Institut SilverLife.



Gilles DUTHIL (Institut Silverlife)



Clothilde LARGILLIER (Groupe France Mutuelle), Chantal DELBES (Fondation Nationale de Gérontologie)



Concept du réseau gérontologique

Partenaires de la journée :



Gérontéval



seniorscopie.com

gestions hospitalières

Contact : **David Bensadon** – Responsable affaires publiques
Tél 06 17 76 77 02 david.bensadon@silverlife-institute.com

Prochaine journée d'étude Mercredi 17 septembre 2008 dans les Salons du Cercle Républicain (Paris)
« 5^e risque : quelles modalités pour le partenariat public-privé ? »